

УТВЕРЖДАЮ

Глава Администрации Новогоркинского сельского поселения
Лежневского муниципального района
Ивановской области

_____ М.В. Горелова
«_____» _____ 2013 г.

ООО «НПО ДОРОГА»

ПРОЕКТ ОРГАНИЗАЦИИ ДОРОЖНОГО ДВИЖЕНИЯ
ПО УЛИЦЕ КОВРОВСКАЯ
НОВОГОРКИНСКОГО СЕЛЬСКОГО ПОСЕЛЕНИЯ
ИВАНОВСКОЙ ОБЛАСТИ

Заказчик: Администрация Новогоркинского
сельского поселения Лежневского
муниципального района Ивановской области

Разработчик: ООО «НПО Дорога»

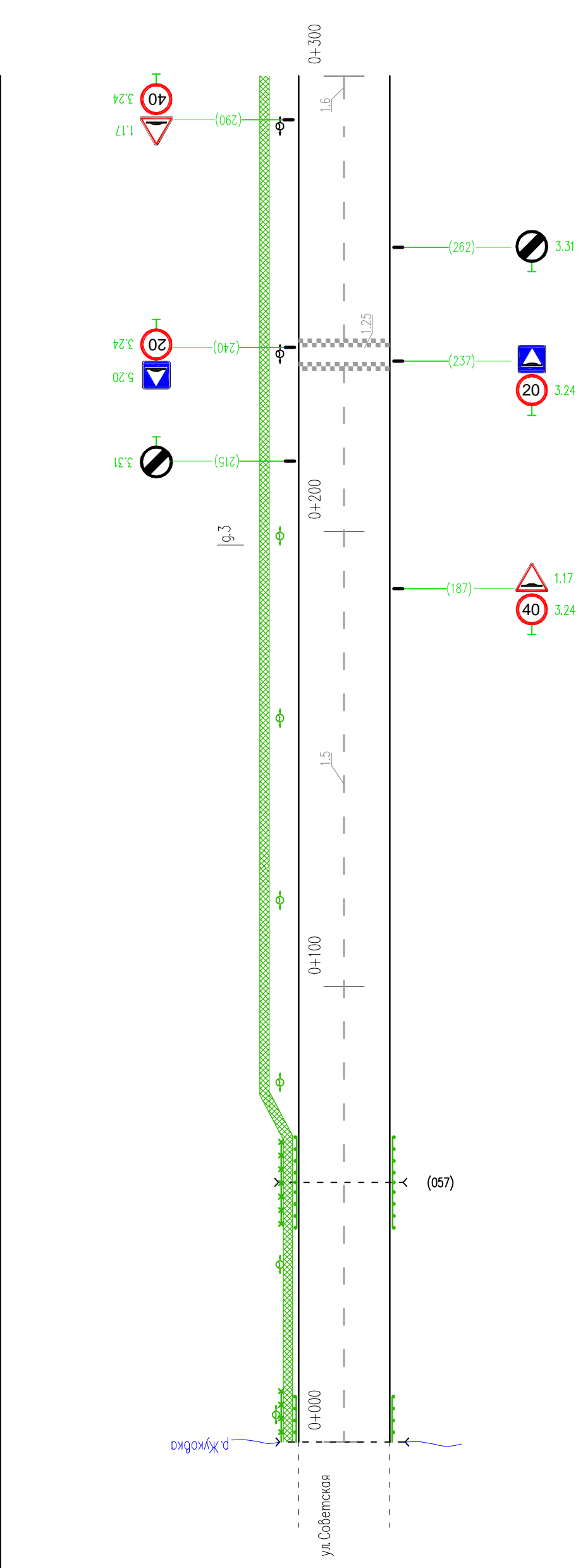
Директор
_____ И.М.Гуряева
«_____» _____ 2013 г.

г. Иваново
2013 г.

СОДЕРЖАНИЕ

1.	Схема улицы Ковровская (Приложение 1)	14
2.	Сводная ведомость объемов горизонтальной дорожной разметки (Приложение 2)	16
3.	Ведомость размещения дорожных знаков (Приложение 3)	17
4.	Ведомость размещения барьерных ограждений (Приложение 4)	18
5.	Ведомость размещения искусственного освещения (Приложение 5)	18
6.	Ведомость размещения пешеходных дорожек (тротуаров) (Приложение 6)	19
7.	Ведомость размещения пешеходных ограждений (Приложение 7)	19

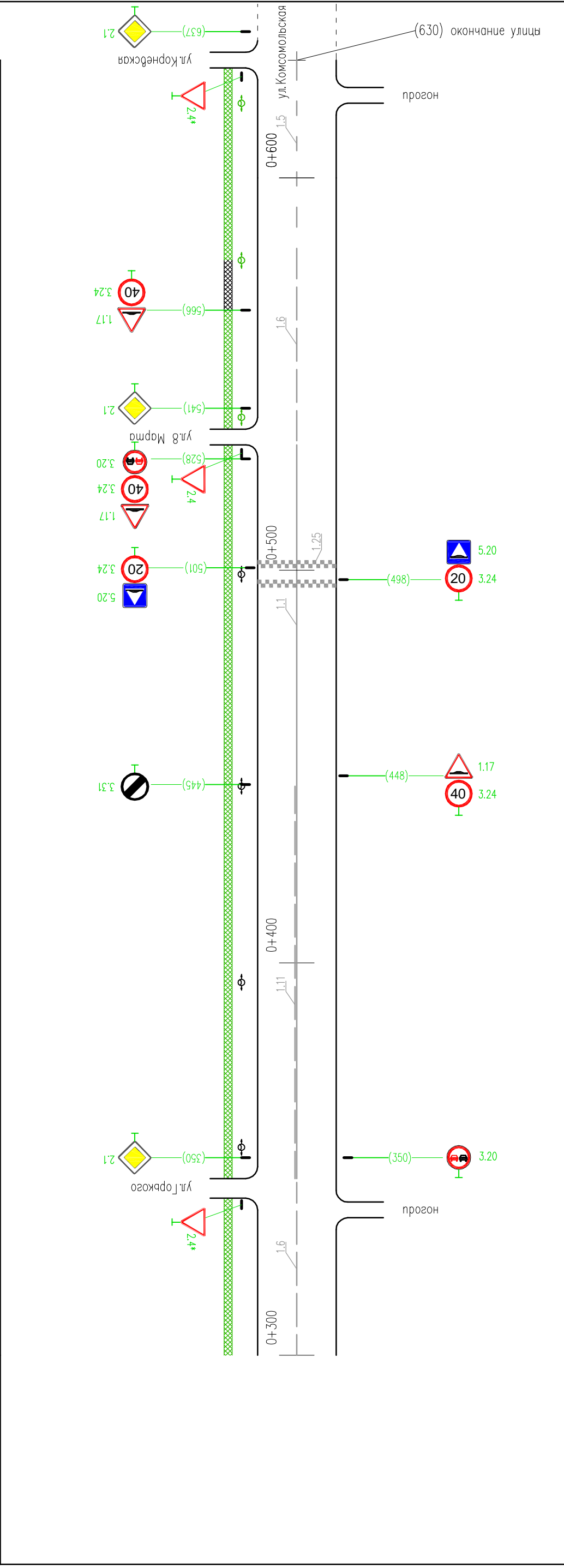
Тротуары слева	недост. ширина 1,5 м, материал а/б 000-300	
Дорожные ограждения и направляющие устройства слева	недост. пеш. огр. 000-010	недост. пеш. огр. 047-067
	недост. ДО (УЗ) 047-067	недост. ДО (УЗ) 047-067
	недост. ДО (УЗ) 000-010	
Дорожные ограждения и направляющие устройства по осевой разметке слева	3-я от осевой	
	2-я от осевой	
	1-я от осевой	
Элементы дороги в плане		
Элементы дороги в продольном профиле	i=0.002	i=0.017
		i=0.006



Осевая линия	1,5 000-295	
Горизонтальная разметка справа	1-я от осевой	1,25 236-241
	2-я от осевой	1,25 236-241
Дорожные ограждения и направляющие устройства справа	недост. ДО (УЗ) 000-010	недост. ДО (УЗ) 047-067
	недост. ДО (УЗ) 000-010	
Тротуары справа		

* - знаки даны справочно, учтены в ПОДД на примыкающие улицы

Тротуары слева	шир. 1,0 м, матер. 566-579	недост. ширина 1,5 м, материал а/б 300-566	недост. ширина 1,5 м, материал а/б 579-630
Дорожные ограждения и направляющие устр-ва слева			
Дорожные ограждения и направляющие устр-ва по осевой			
3-я от осевой			
2-я от осевой			
1-я от осевой			
Элементы дороги в плане			
Элементы дороги в продольном профиле			



Осевая линия	1,5	1,1	1,5	1,5
1-я от осевой	300-345	345-445	445-532	532-582
2-я от осевой				
Дорожные ограждения и направляющие устр-ва справа				
Тротуары справа				

Сводная ведомость горизонтальной дорожной разметки

№ км	1.1	1.5	1.6	1.11	1.25	Итого, кв.м
коэфф. приведения к 1.1.	1	0,25	0,75	1,75	1	
ширина, м	0,1	0,1	0,1	0,1	0,4	
1	2	3	4	5	6	7
ИТОГО:	87	343	100	100	28	
лин.км.	0,087	0,343	0,100	0,100	0,028	
привед.км.	0,087	0,086	0,075	0,175	0,028	
площадь, кв.м	8,7	8,6	7,5	17,5	11,2	53.5

Ведомость размещения дорожных знаков

№ п/п	Номер знака по ГОСТ Р 53290-2004	Наименование знака	Типоразмер знака	Площадь знаков, м ² (для знаков индивидуального проектирования)	Адрес (км+м)	Установлено / требуется установить	Количество	месторасположение	
								9	10
1	2	3	4	5	6	7	8	9	10
		ЗНАКИ ПРИОРИТЕТА							
1.	2.1	Главная дорога	2		0+350	Требуется	1		Слева
2.	2.1	Главная дорога	2		0+541	Требуется	1		Слева
3.	2.1	Главная дорога	2		0+637	Требуется	1		Слева
4.	2.4	Уступите дорогу	2		0+528	Требуется	1		Слева
		Итого установлено:					0		
		Итого демонтаж:					0		
		Итого требуется:					4		
		Итого:					4		
		ЗАПРЕЩАЮЩИЕ ЗНАКИ							
5.	3.20	Обгон запрещен	2		0+350	Требуется	1	Справа	
6.	3.20	Обгон запрещен	2		0+528	Требуется	1		Слева
7.	3.21	Конец зоны запрещения обгона	2		0+445	Требуется	1		Слева
		Итого установлено:					0		
		Итого демонтаж:					0		
		Итого требуется:					3		
		Итого:					3		
		ВСЕГО УСТАНОВЛЕНО:					0		
		ВСЕГО ДЕМОНТАЖ:					0		
		ВСЕГО ТРЕБУЕТСЯ УСТАНОВИТЬ:					7		
		ВСЕГО:					7		

Ведомость размещения барьерного ограждения

№ п/п	Начало участка, км + м	Конец участка, км + м	Протяженность, м				Дата установки, г	Расположение	Тип	Уровень удерживающей способности	Высота, м	Зона расположения
			Проектируемые в соответствии с нормативными документами, м	Фактически установленные, м	Потребность в замене, м	Потребность в установке, м						
1	2	3	4	5	6	7	8	9	10	11	12	13
Итого:			60	0	0	60						
1	0+000	0+010	10	0	0	10		справа	Металлические барьерные	У2	0,7	труба
2	0+000	0+010	10	0	0	10		слева	Металлические барьерные	У2	0,7	труба
3	0+047	0+067	20	0	0	20		справа	Металлические барьерные	У2	0,7	труба
4	0+047	0+067	20	0	0	20		слева	Металлические барьерные	У2	0,7	труба

Ведомость размещения искусственного освещения

№ п/п	Начало участка, км + м	Конец участка, км + м	Объект установки	Количество опор / светильников	Протяженность, м			Расположение
					Проектируемые в соответствии с нормативными документами, м	Фактически установленные, м	Потребность в установке, м	
1	2	3	4	5	6	7	8	9
Итого:				15/15	637	200	437	
1	0+000	0+637	населенный пункт	15/15	637	200	437	Слева

Примечание:

1. При необходимости установки искусственного освещения вновь или его увеличения (наращивание к уже имеющемуся), объемы указываются в отдельной строке (см. образец заполнения).
2. При заполнении объемов искусственного освещения на транспортных развязках – указывается полный объем протяженности.
3. При заполнении количества опор и светильников – указывается как потребность в установке так и фактически установленные элементы.

Ведомость размещения пешеходных дорожек (тротуаров)

№ п/п	Начало участка, км + м	Конец участка, км + м	Расположение	Объект установки	Протяженность, м		
					Проектируемые в соответствии с нормативными документами, м	Фактически установленные, м	Потребность в установке, м
1	2	3	4	5	6	7	8
Итого:					630	13	617
1	0+000	0+630	Слева	населенный пункт	630	13	617

Ведомость размещения пешеходных ограждений

№ п/п	Начало участка, км + м	Конец участка, км + м	Протяженность, м				Дата установки, г	Расположение	Тип	Высота, м	Материал	Зона расположения
			Проектируемые в соответствии с нормативными документами, м	Фактически установленные, м	Потребность в замене, м	Потребность в установке, м						
1	2	3	4	5	6	7	8	9	10	11	12	13
Итого:			30	0	0	30						
1	0+000	0+010	10	0	0	10		слева	пешеходные	1,1	металл	труба
2	0+047	0+067	20	0	0	20		слева	пешеходные	1,1	металл	труба