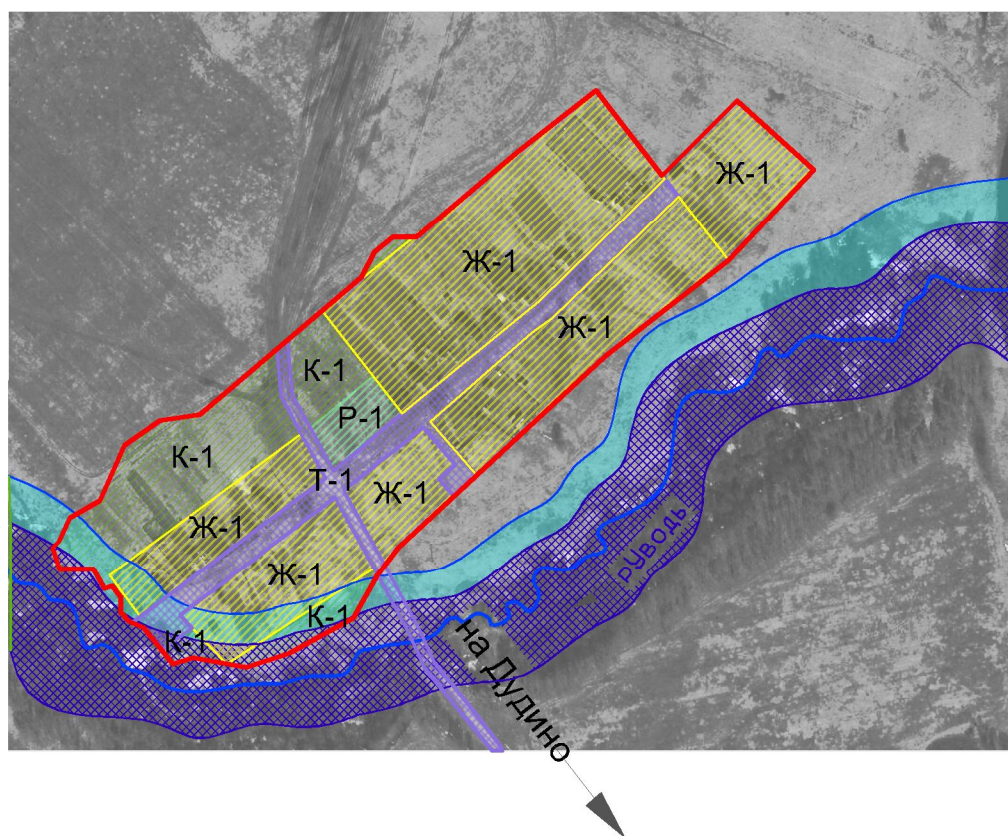


Правила землепользования и застройки д. Дьяково Новогоркинского сельского поселения Лежневского муниципального района Ивановской области
 Карта (схема) функционального зонирования, совмещенная со схемой зон с особыми условиями использования территории (статья 43, статья 42)



граница населенного пункта

ТЕРРИТОРИИ ОСОБОГО ГРАДОСТРОИТЕЛЬНОГО РЕЖИМА

ЗСО 1 пояса источников хозяйственного водоснабжения
 ЗСО 2 пояса источников хозяйственного водоснабжения

ГРАНИЦЫ ЗОН НЕ ПОДЛЕЖАЩИХ ЗАСТРОЙКЕ

ЗСО пояса источников хозяйственного водоснабжения
 Пожарный водоем
 Водоохранная зона
 Прибрежная защитная полоса

Охранная зона
 Санитарно-защитная зона
 Сервитут проезд

Территориальные зоны

ОБЩЕСТВЕННО-ДЕЛОВЫЕ ЗОНЫ	
	О-1 Зона делового, общественного и коммерческого назначения
	О-2 Зона размещения объектов социального и коммунально-бытового назначения
ЖИЛЫЕ ЗОНЫ	
	Ж-1 Зона застройки индивидуальными жилыми домами
	Ж-2 Зона застройки малоэтажными жилыми домами
ПРОИЗВОДСТВЕННО-КОММУНАЛЬНЫЕ И ТРАНСПОРТНЫЕ ЗОНЫ	
	П-1 Производственная зона
	П-2 Коммунально-складская зона
	И-1 Зона инженерной инфраструктуры
ТЕРРИТОРИИ ОБЩЕГО ПОЛЬЗОВАНИЯ	
	Р-1 Зона открытых пространств
	Р-2 Зона природных рекреационно-ландшафтных территорий
	Т-1 Зона транспортной инфраструктуры
ЗОНЫ СЕЛЬСКОХОЗЯЙСТВЕННОГО ИСПОЛЬЗОВАНИЯ	
	К-1 Зона коллективных садов и придомовых садовых участков
	Сх-1 Зона сельскохозяйственных угодий
	Сх-2 Зона объектов сельскохозяйственного назначения
ТЕРРИТОРИИ СПЕЦИАЛЬНОГО НАЗНАЧЕНИЯ	
	Сп-1 Зона специального назначения, связанная с захоронениями

М 1:5000

№