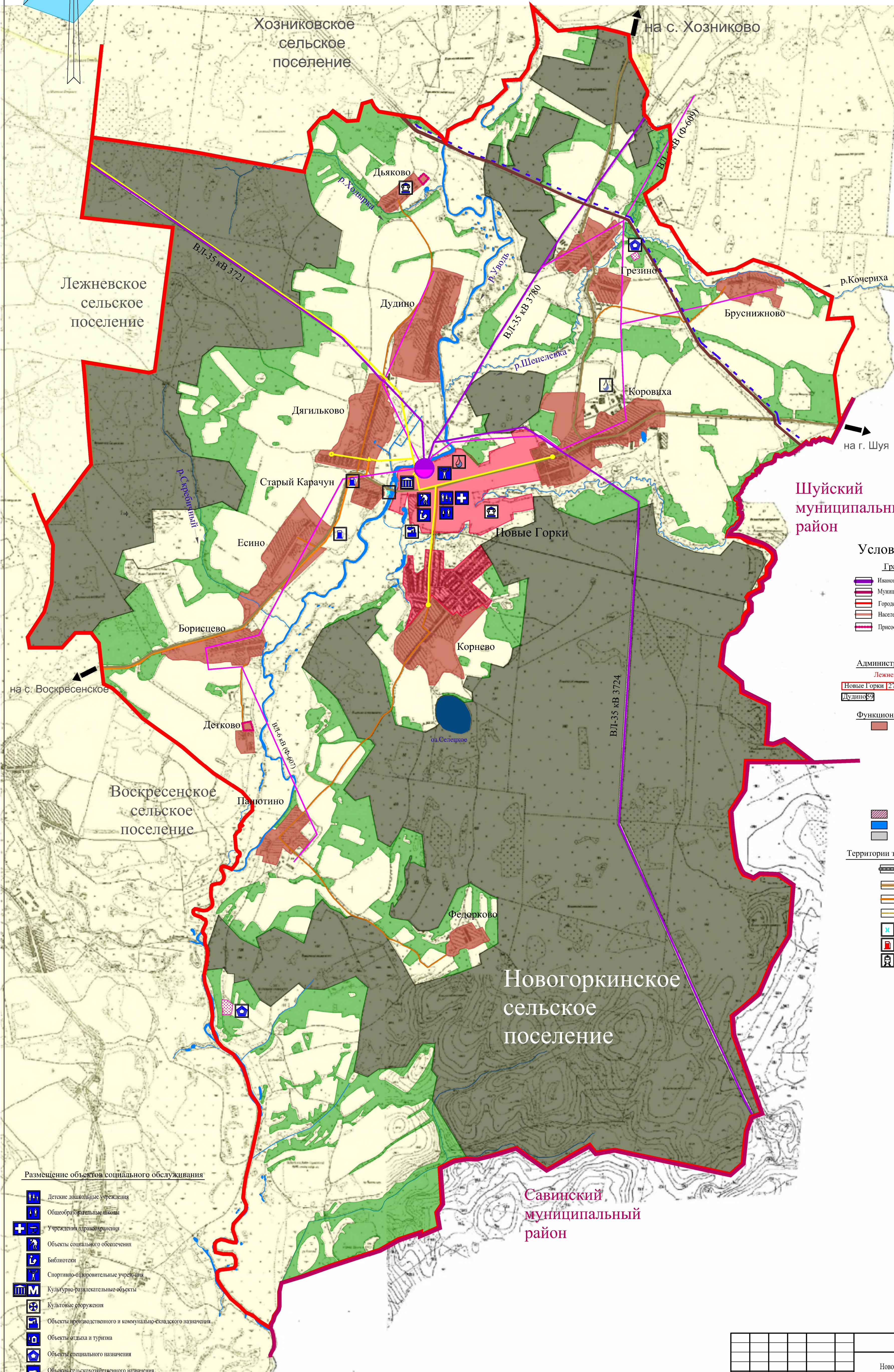
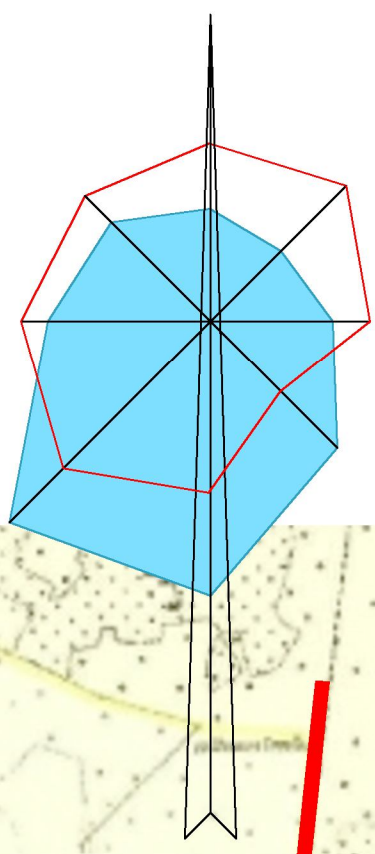


Генеральный план Новогоркинского сельского поселения
 Лежневского муниципального района Ивановской области
 Карта (схема) инженерно-транспортной инфраструктуры



Условные обозначения:

- Границы**
- Ивановской области
 - Муниципальных районов
 - Городских и сельских поселений
 - Населенных пунктов
 - Присоединяемые территории
- Административные функции населенных пунктов**
- Лежнево - Центр муниципального района
 - Новые Горки 2785 - Центр сельского поселения, численность
 - Дудино 59 - Населенный пункт, численность
- Функциональное зонирование территории**
- Земли населенных пунктов
 - Земли лесного фонда
 - Гослесфонд
 - Сельскохозяйственные леса
 - Земли сельскохозяйственного назначения
 - Садовые товарищества
 - Фермерские хозяйства
 - Прочие сельскохозяйственные территории
 - Земли особо охраняемых территорий и объектов
 - Земли водного фонда
 - Земли промышленности
- Территории транспортно-коммунальной инфраструктуры**
- Железная дорога
 - Автомобильные дороги межмуниципального значения (IV категория)
 - Автомобильные дороги местного значения (V категория)
 - Существующие автобусные маршруты
 - Мосты
 - АЗС
 - Железнодорожные вокзалы и станции

Размещение объектов социального обслуживания

- Детские дошкольные учреждения
- Общеобразовательные школы
- Учреждения здравоохранения
- Объекты социального обеспечения
- Библиотеки
- Спортивно-оздоровительные учреждения
- Культурно-развлекательные объекты
- Культурные сооружения
- Объекты производственного и коммунально-складского назначения
- Объекты отдыха и туризма
- Объекты специального назначения
- Объекты сельскохозяйственного назначения
- Объекты культурного наследия
- Инвестиционные площадки и проекты

					Генеральный план Новогоркинского сельского поселения Лежневского муниципального района Ивановской области		
Изм.	Кол.уч.	Лист	№ док.	Подп.	Дата	Графические материалы (информационные)	Страницы
ГАП		Пахалуев				П	4
Архитектор		Бабалов				ООО "Авангард"	
Карта (схема) инженерно-транспортной инфраструктуры М 1:20000							