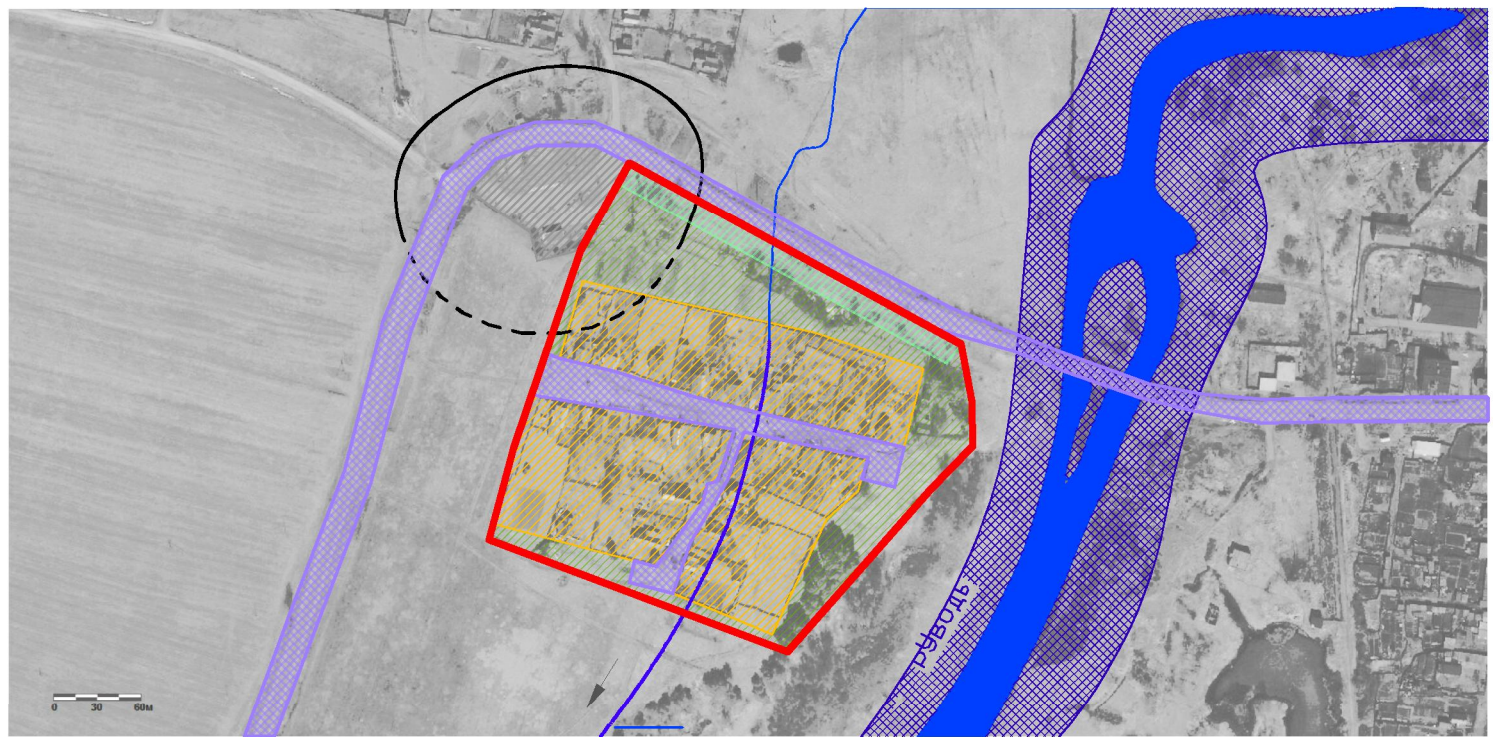




Генеральный план Новогоркинского сельского поселения
 Лежневского муниципального района Ивановской области.
 Схема функционального зонирования д. Старый Карачун



Инженерные сети

Функциональные зоны	
	Жилая зона
	Общественно-деловая зона
	Зона для ведения личного подсобного хозяйства
	Зона территорий общего пользования
	Зона сельскохозяйственного использования
	Зона производственного использования
	Зона инженерной и транспортной инфраструктуры
	Зона специального назначения
	Зона рекреационного назначения

Существ.	Перспект.	Наименование
Газопровод		
		Магистральный газопровод
		Распределительный газопровод
		Газораспределительный пункт
Электроснабжение		
		ВЛ 35 кВ и более
		менее 35 кВ
		Трансформаторная подстанция
		Подстанция
Водоснабжение		
		Водопровод
		Артезианская скважина
		Водонапорная башня
Улично-дорожная сеть		
		сервитут проезд
		Автобусная остановка
		Мост

Границы населенного пункта

	Существующая граница населенного пункта
	Уточняемая граница населенного пункта
	Присоединяемые территории из земель других категорий

Зоны с особыми условиями использования территории

	Охранная зона		Водоохранная зона
	Санитарно-защитная зона		Прибрежная защитная полоса
			Зона санитарной охраны источников питьевого водоснабжения

Площадь	6,62 га
Электроснабжение	от ТП
Водоснабжение	артскважина
Водоотведение	
Газоснабжение	

М 1:5000

№