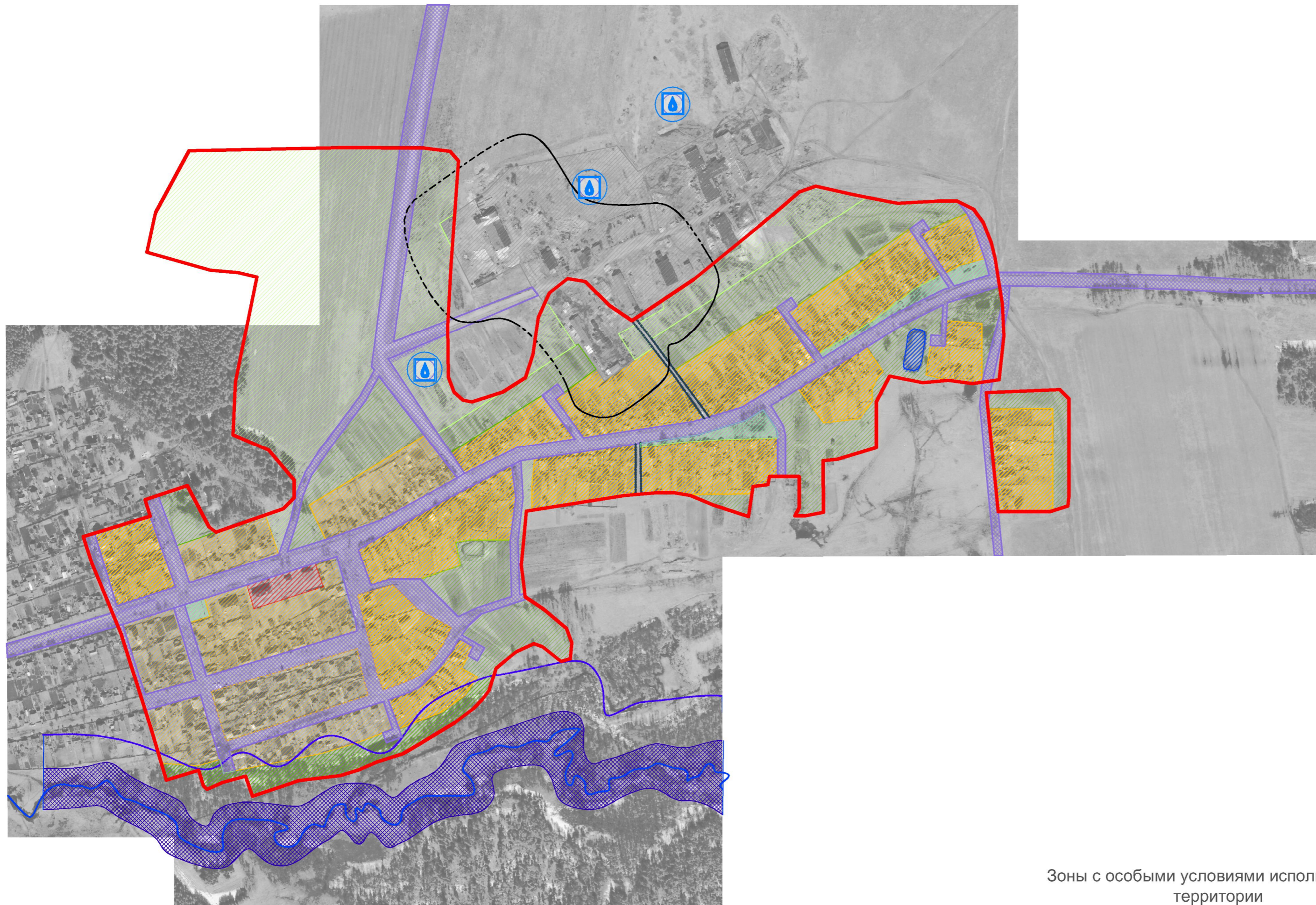


Генеральный план Новогоркинского сельского поселения
 Лежневского муниципального района Ивановской области .
 Схема функционального зонирования д. Коровиха



Функциональные зоны	
	Жилая зона
	Общественно-деловая зона
	Зона для ведения личного подсобного хозяйства
	Зона территорий общего пользования
	Зона сельскохозяйственного использования
	Зона производственного использования
	Зона инженерной и транспортной инфраструктуры
	Зона специального назначения
	Зона рекреационного назначения

Инженерные сети

Существ.	Перспект.	Наименование
Газопровод		
		Магистральный газопровод
		Распределительный газопровод
		Газораспределительный пункт
Электроснабжение		
		ВЛ 35 кВ и более
		менее 35 кВ
		Трансформаторная подстанция
		Подстанция
Водоснабжение		
		Водопровод
		Артезианская скважина
		Водонапорная башня
Улично-дорожная сеть		
		сервитут проезд
		Автобусная остановка
		Мост

Зоны с особыми условиями использования территории

	Охранная зона
	Санитарно-защитная зона
	Водоохранная зона
	Прибрежная защитная полоса
	Зона санитарной охраны источников питьевого водоснабжения

Границы населенного пункта

	Существующая граница населенного пункта
	Уточняемая граница населенного пункта
	Присоединяемые территории из земель других категорий

Площадь	62,7 га
Электроснабжение	от ТП
Водоснабжение	артскважина
Водоотведение	
Газоснабжение	

М 1:5000

№