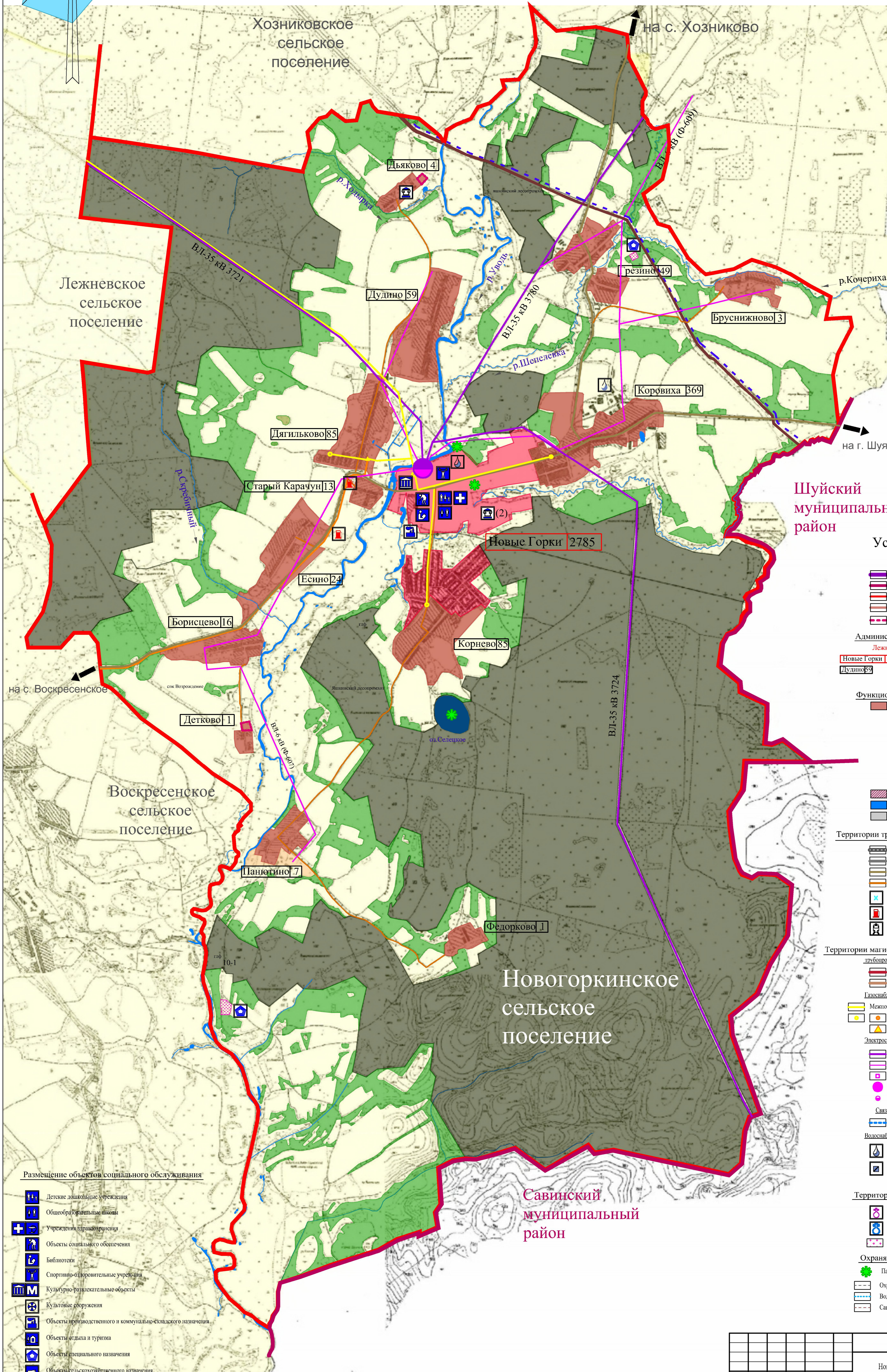
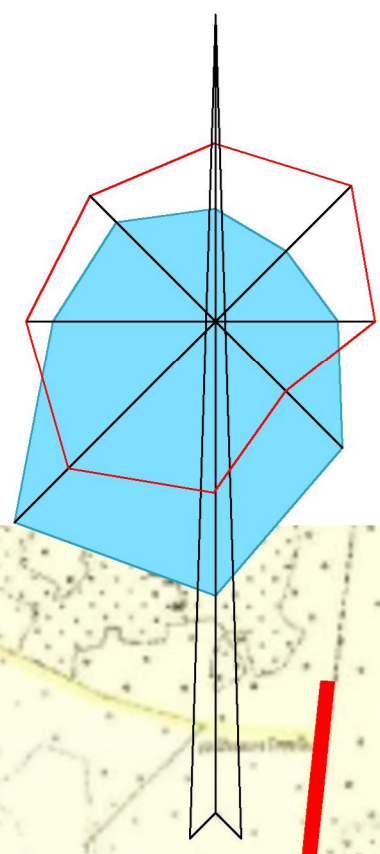


Генеральный план Новогоркинского сельского поселения Лежневского муниципального района Ивановской области Основной чертёж



Шуйский муниципальный район

Новогоркинское сельское поселение

Савинский муниципальный район

Условные обозначения:

- Границы**
 - Ивановской области
 - Муниципальных районов
 - Городских и сельских поселений
 - Населенных пунктов
 - Присоединяемая территория
- Административные функции населенных пунктов**
 - Лежнево - Центр муниципального района
 - Новые Горки 2785 - Центр сельского поселения, численность
 - Дудино 59 - Населенный пункт, численность
- Функциональное зонирование территории**
 - Земли населенных пунктов
 - Земли лесного фонда
 - Гослесфонд
 - Сельскохозяйственные леса
 - Земли сельскохозяйственного назначения
 - Садовые товарищества
 - Фермерские хозяйства
 - Прочие сельскохозяйственные территории
 - Земли особо охраняемых территорий и объектов
 - Земли водного фонда
 - Земли промышленности
- Территории транспортно-коммунальной инфраструктуры**
 - Железная дорога
 - Автомобильные дороги федерального значения
 - Автомобильные дороги областного значения
 - Автомобильные дороги муниципального значения
 - Мосты
 - АЗС
 - Железнодорожные вокзалы и станции
- Территории магистральных инженерных сетей и сооружений**
 - Трубопроводный транспорт**
 - Магистральный нефтепровод
 - Магистральный газопровод
 - Газоснабжение**
 - Межпоселковые газопроводы
 - Проектируемый газопровод
 - Потребители газа
 - Газораспределительные станции (ГРС)
 - Электроснабжение**
 - Высоковольтные линии ВЛ - 35 кВ, ВЛ - 110 кВ, ВЛ - 500 кВ
 - Высоковольтные линии ВЛ - 6 кВ, ВЛ - 10кВ
 - Трансформаторные подстанции (ТП, КТП)
 - Электродстанции 110/35/10 кВ
 - Электродстанции 35/10 кВ
 - Связь**
 - Волоконно-оптическая линия передачи (ВОЛП)
 - Водоснабжение**
 - Артезианские скважины
 - Водозабор из открытых источников
- Территории специального назначения**
 - Скотомогильник
 - Сибирязевский скотомогильник
 - Кладбища
- Охраняемые территории**
 - Памятники природы
 - Охраняемые зоны сетей
 - Водоохранная зона
 - Санитарно-защитная зона

Размещение объектов социального обслуживания

- Детские дошкольные учреждения
- Общественные учреждения
- Учреждения здравоохранения
- Объекты социального обеспечения
- Библиотеки
- Спортивно-оздоровительные учреждения
- Культурно-развлекательные объекты
- Культовые сооружения
- Объекты производственного и коммунально-складского назначения
- Объекты отдыха и туризма
- Объекты специального назначения
- Объекты сельскохозяйственного назначения
- Объекты культурного наследия
- Инвестиционные площадки и проекты

Генеральный план Новогоркинского сельского поселения Лежневского муниципального района Ивановской области					Стадия	Лист	Листов
Изм.	Кол.уч.	Лист	№ док.	Подп.	Дата		
ГАП	Пахалюев						
Архитектор	Тихонова						
Графические материалы (информационные)						П	1.1
Карта (схема) основной чертёж М 1:20000						ООО "Авангард"	