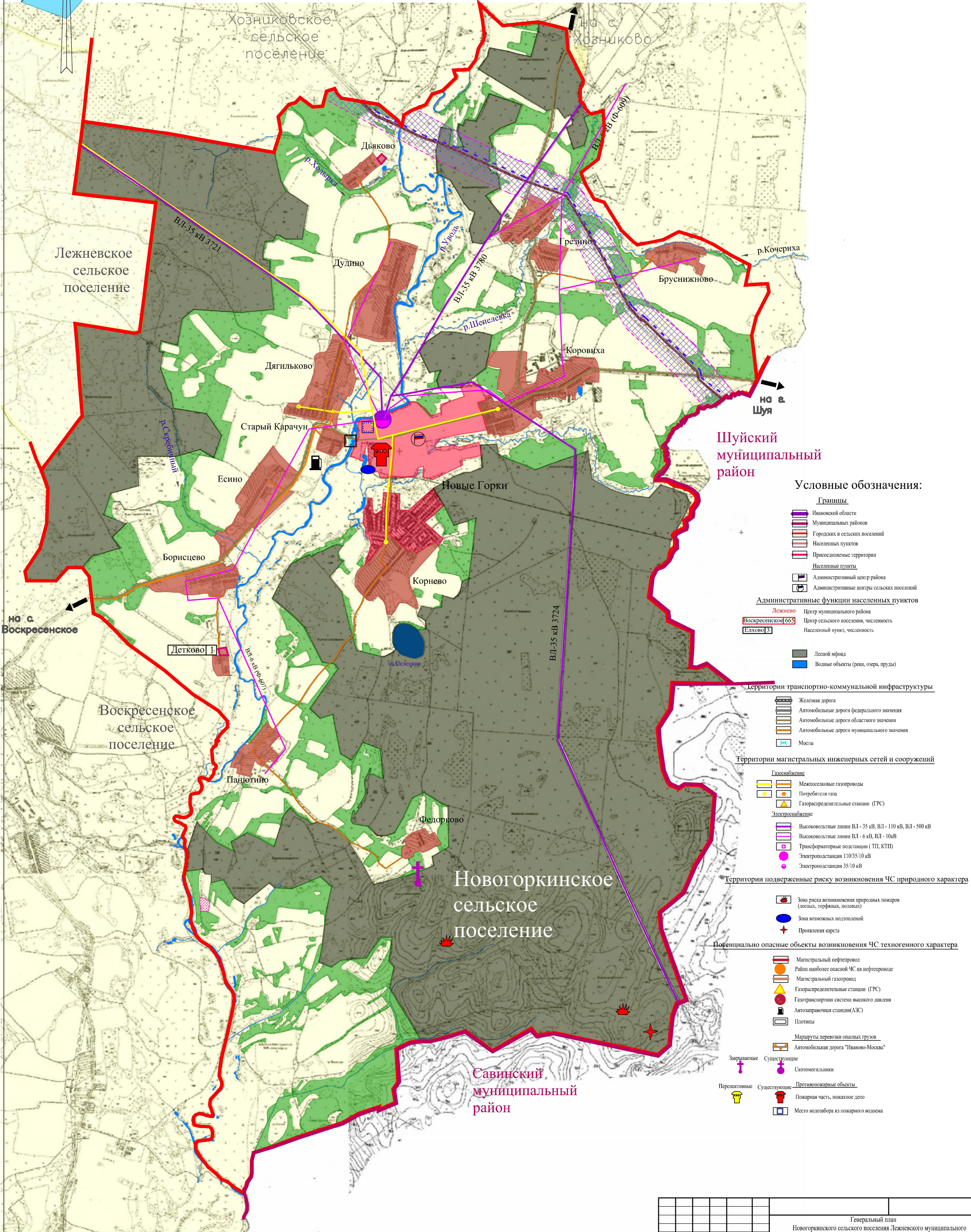
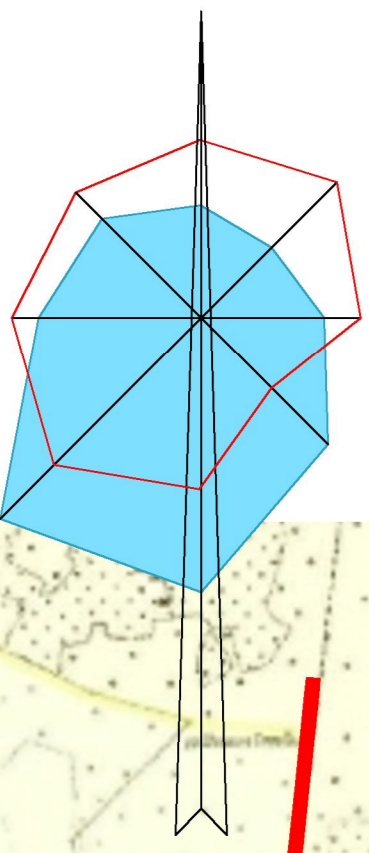


Генеральный план Новогоркинского сельского поселения  
 Лежневского муниципального района Ивановской области  
 Карта(схема) территорий, подверженных риску возникновения  
 чрезвычайных ситуаций природного и техногенного характера



- Условные обозначения:**
- Границы**
- Ивановской области
  - Муниципальных районов
  - Городских и сельских поселений
  - Населенных пунктов
  - Приписываемые территории
  - Населенные пункты
  - Административный центр района
  - Административные центры сельских поселений
- Административные функции населенных пунктов**
- Лежнево - Центр муниципального района
  - Воскресенское 665 - Центр сельского поселения, численность
  - Елхово 2 - Населенный пункт, численность
- Территории транспортно-коммунальной инфраструктуры**
- Железная дорога
  - Автомобильные дороги федерального значения
  - Автомобильные дороги областного значения
  - Автомобильные дороги муниципального значения
  - Мосты
- Территории магистральных инженерных сетей и сооружений**
- Газоснабжение**
- Межпоселковые газопроводы
  - Потребители газа
  - Газораспределительные станции (ГРС)
- Электроснабжение**
- Высоковольтные линии ВЛ - 35 кВ, ВЛ - 110 кВ, ВЛ - 500 кВ
  - Высоковольтные линии ВЛ - 6 кВ, ВЛ - 10кВ
  - Трансформаторные подстанции (ТП, КТП)
  - Электростанции 110/35/10 кВ
  - Электростанции 35/10 кВ
- Территории подверженные риску возникновения ЧС природного характера**
- Зона риска возникновения природных пожаров (лесных, торфяных, полевых)
  - Зона возможных подтоплений
  - Проявления карста
- Потенциально опасные объекты возникновения ЧС техногенного характера**
- Магистральный нефтепровод
  - Район наиболее опасной ЧС на нефтепроводе
  - Магистральный газопровод
  - Газораспределительные станции (ГРС)
  - Газотранспортная система высокого давления
  - Автомобильная станция (АЗС)
  - Плотины
  - Маршруты перевозки опасных грузов
  - Автомобильная дорога "Иваново-Москва"
- Закрываемые**
- Существующие Скотомогильники
- Перспективные**
- Существующие Противопожарные объекты
  - Пожарная часть, пожарное депо
  - Место водозабора из пожарного водоема

					Генеральный план Новогоркинского сельского поселения Лежневского муниципального района Ивановской области			
Изм.	Кол. у.	Лист	№ док.	Подп.	Дата	Стадия	Лист	Листов
ГАП	Пахалуев					П	5	
Архитектор	Тихонова					Графические материалы (информационные)		
						Карта(схема) территории, подверженной риску возникновения чрезвычайных ситуаций природного и техногенного характера М 1:20000		
						ООО "Авангард"		